



Švietimo ir mokslo ministerija

Savivaldybių mokyklų tinklo pertvarka

Pranešimo projektas

Mokyklų skaičius savivaldybėse 2014–2015 m. m. (2014-09-01)

	Mokyklų tipai	Mokyklų skaičius 2014–2015 m. m.		
		Iš viso	Bendrosios paskirties mokyklų	Mokyklų specialiųjų ugdymosi poreikių mokiniams
	Iš viso:	1125	1055	70
1.	Pradinė mokykla	153	152	1
2.	Progimnazija	90	90	0
3.	Pagrindinė mokykla	467	410	57
4.	Vidurinė mokykla	130	121	9
5.	Gimnazija	285	282	3

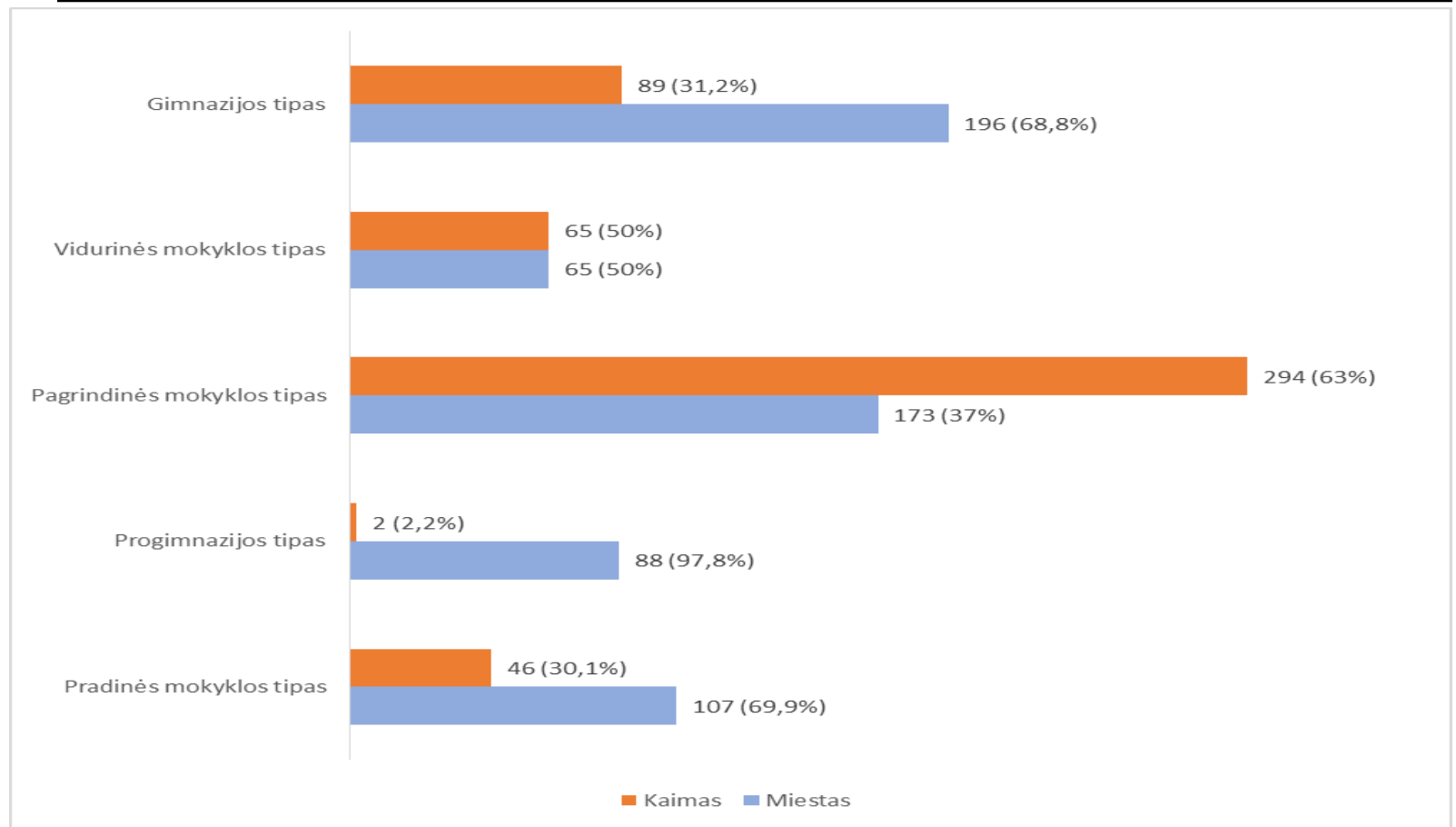
Mokyklų struktūriniai padaliniai kitose vietovėse (2014-09-01)

Struktūrinis padalinys	Padalinių skaičius	Mokinių skaičius
Pradinio ugdymo skyrius	112	1924
Pagrindinio ugdymo skyrius	30	1276
Progimnazijų skyrius	3	83
Vidurinio ugdymo skyrius	11	273

Savivaldybių bendrojo ugdymo mokyklų tinklo pertvarka

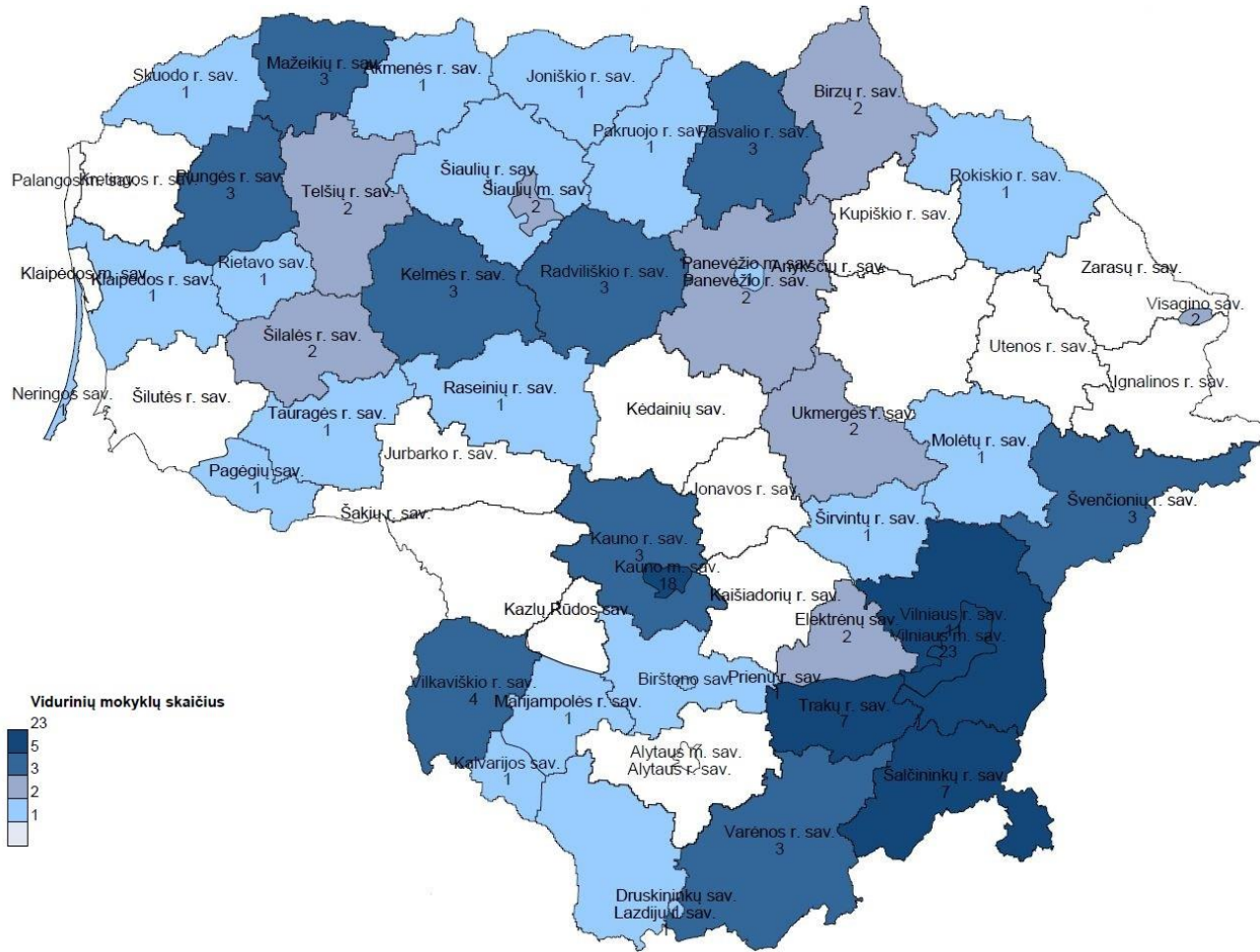
2014-10-01–2015-10-01	Skaičius	Pastabos
Įsteigta mokyklų	4	
Uždaryta bendrojo ugdymo mokyklų (juridinių asmenų)	14	9 iš jų tapo skyriais kitų mokyklų
Mokyklos po struktūrinių pertvarkų pakeitė tipą, paskirtį	75	
Uždaryta mokyklų skyrių, esančių kitose vietovėse	17	
Įsteigta vidurinio ugdymo skyrių	11	Pertvarkytos vidurinės mokyklos į pagrindines (11–12 klasės priskirtos kitoms mokykloms)
Įsteigta pradinio ugdymo skyrių	1	

Savivaldybių miesto ir kaimo mokyklos (pagal administracinį suskirstymą) pagal tipus 2014–2015 m. m.



Savivaldybių pavaldumo vidurinės mokyklos

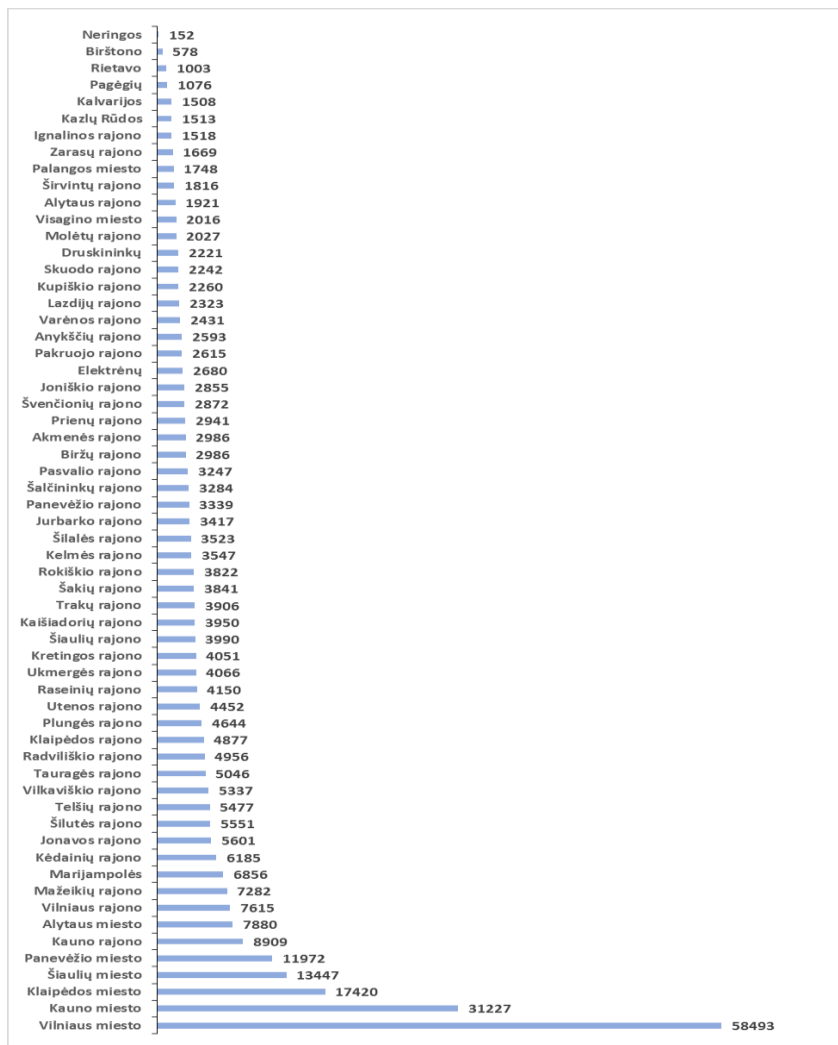
2014-09-01



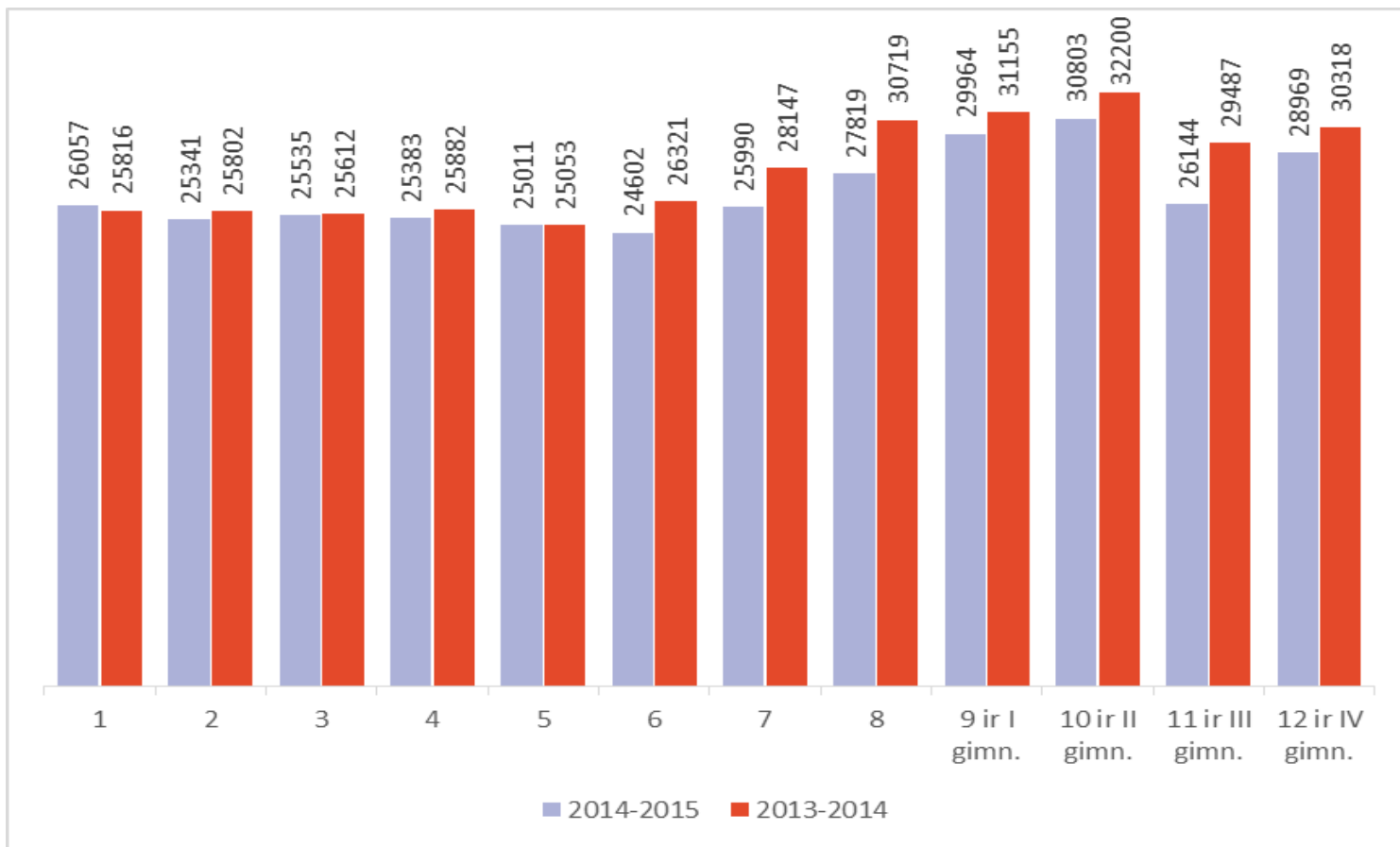
Mokinių skaičius savivaldybių mokyklose. 2014–2015 m. m.

	Mokyklų tipai	Mokinių skaičius 2014–2015 m. m.		
		Iš viso	Bendrosios paskirties mokyklose	Mokyklose specialiųjų ugdymosi poreikių mokiniams
	Iš viso:	328617	321618	6999
1.	Pradinė mokykla	22585	22553	32
2.	Progimnazija	51864	51864	0
3.	Pagrindinė mokykla	82884	78598	4286
4.	Vidurinė mokykla	40969	38985	1984
5.	Gimnazija	130315	129618	697

Mokinių skaičiaus pasiskirstymas pagal savivaldybes. 2014–2015 m. m.



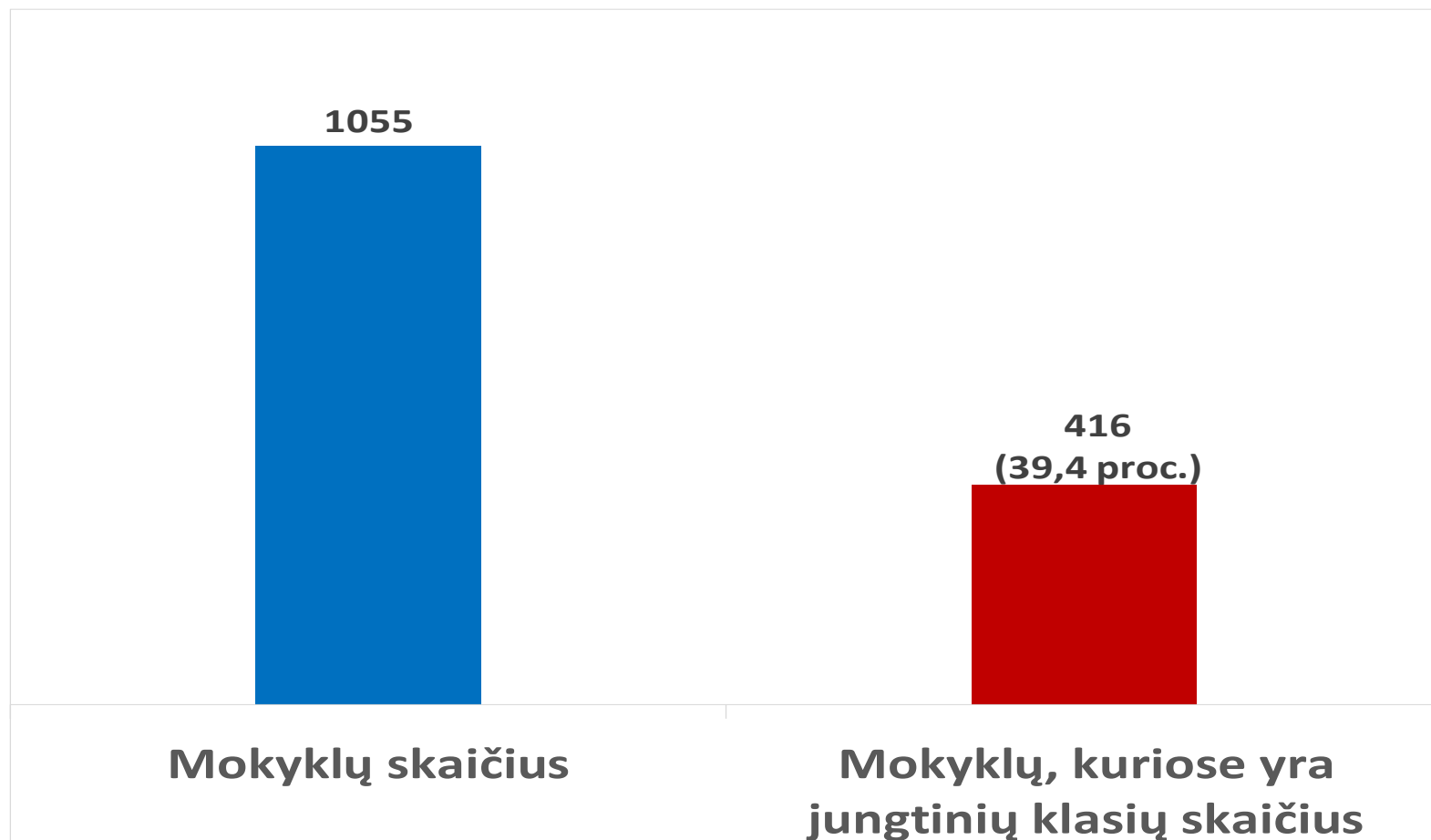
Mokinių skaičius pagal klases savivaldybių bendrosiose mokyklose 2013–2014 m. m. ir 2014–2015 m. m.



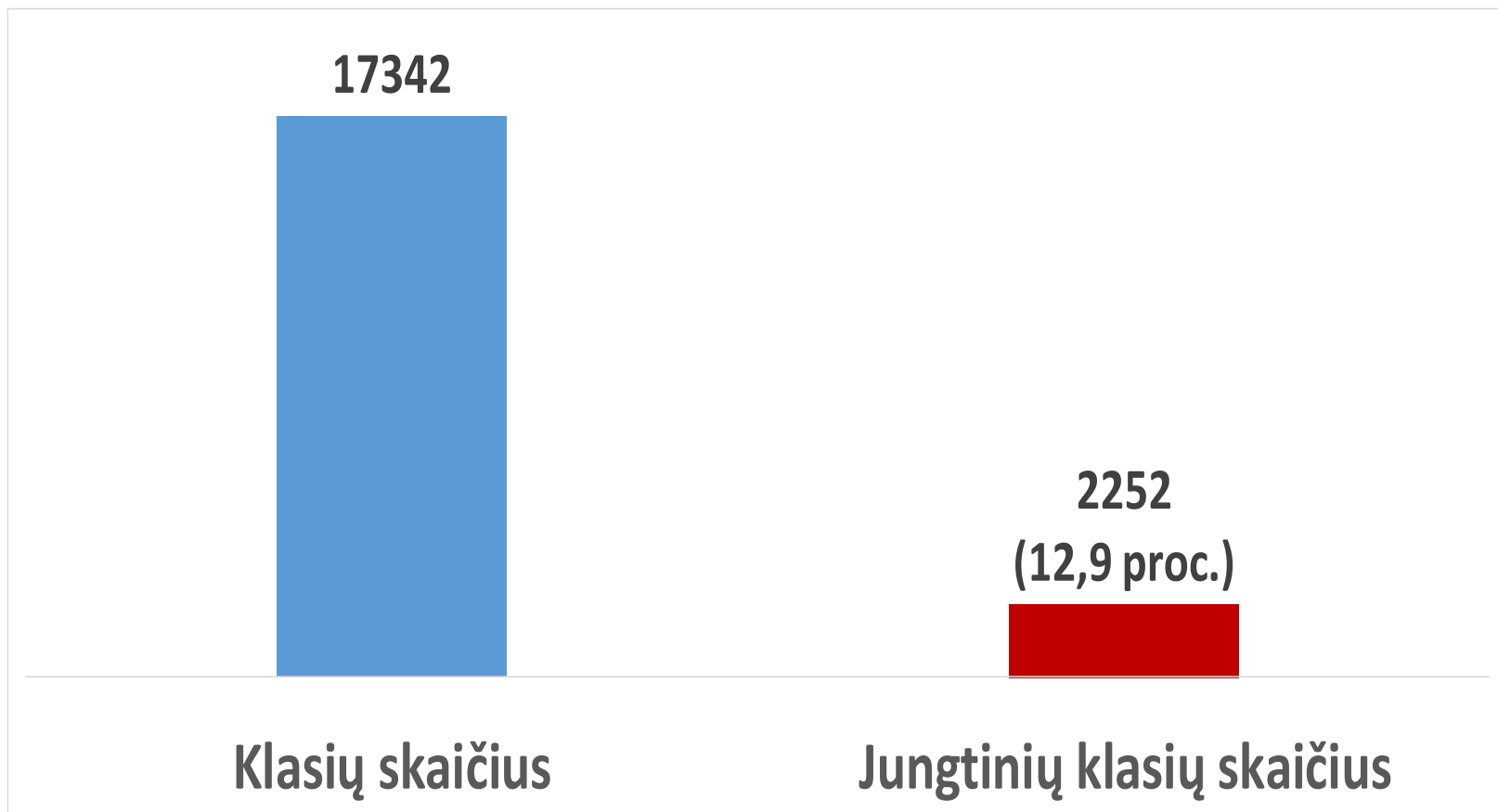
Vidutinis mokinių skaičius klasėje

Mokslo metai	1–4 kl.	5–8 kl.	9–12 kl.	I–IV gimn. kl.
2012–2013	17,7	20,9	17,2	26
2013–2014	18	20,5	16,8	25,9
2014–2015	18,3	20,3	15,9	25,2

Savivaldybių bendrųjų bendrojo ugdymo mokyklų turinčių jungines klases skaičius



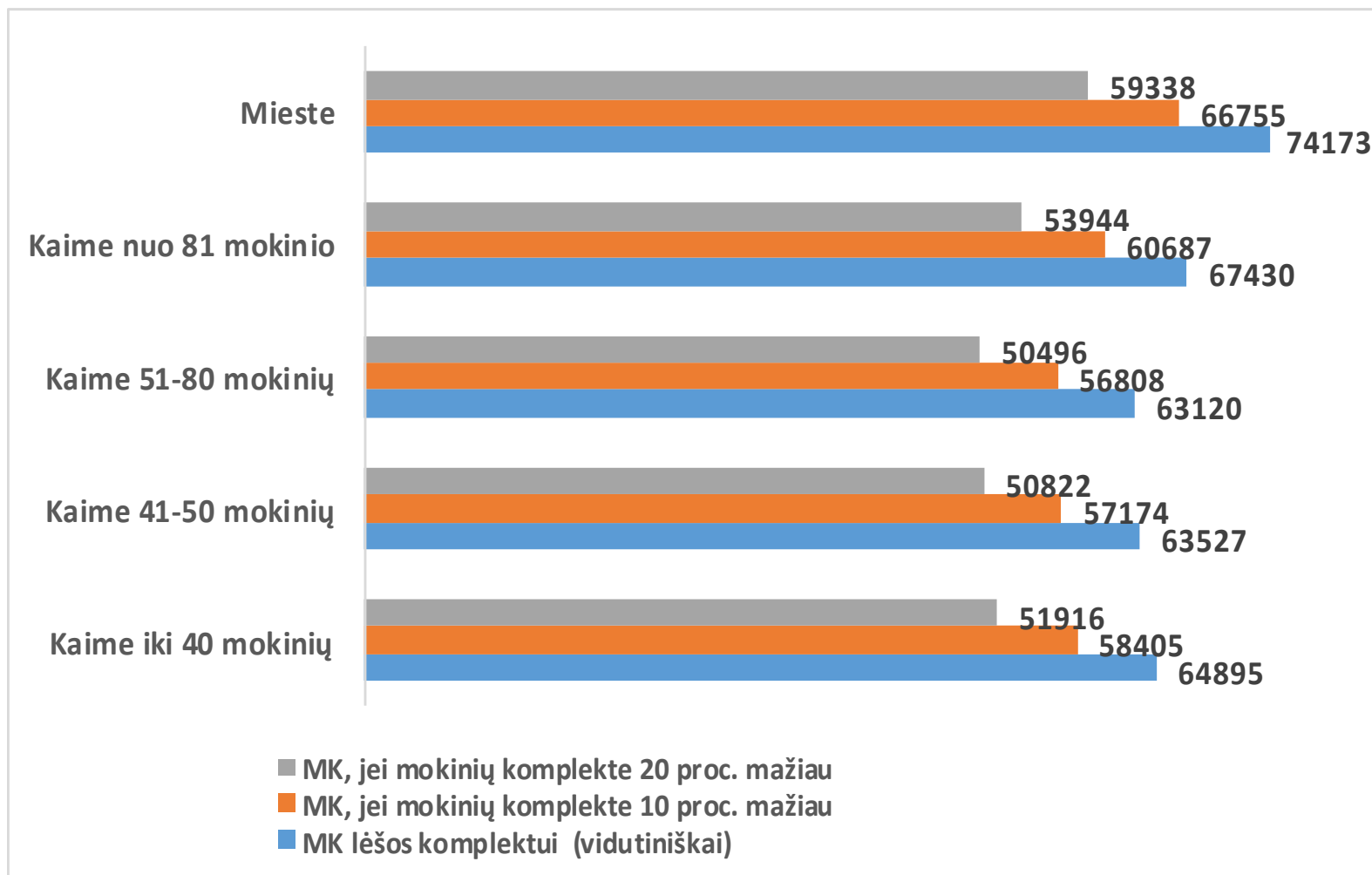
Savivaldybių bendrųjų bendrojo ugdymo mokyklų turinčių jungines klases skaičius



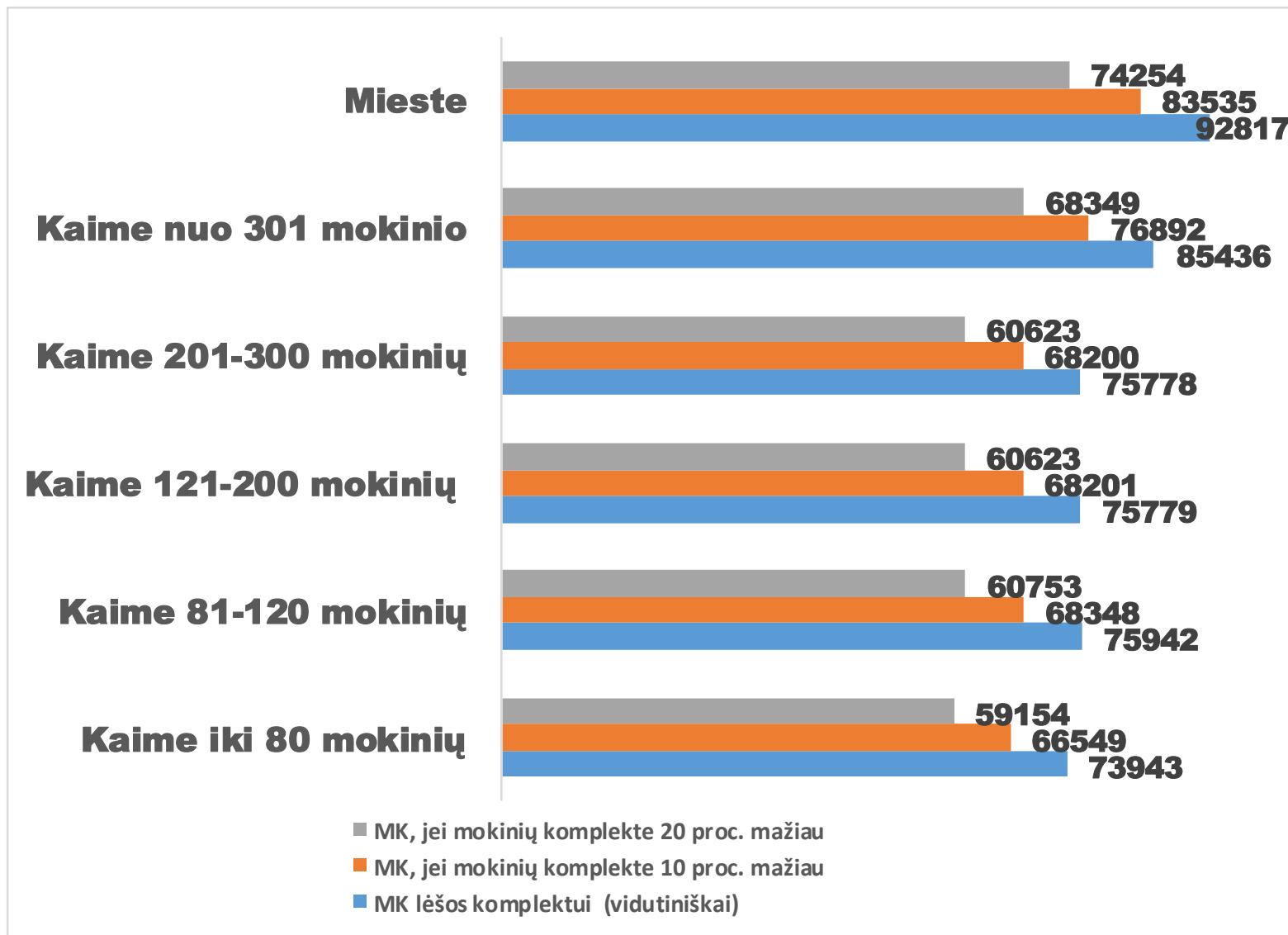
Mokinio krepšelis nuo 2015 m. sausio 1 d.

Mokykla	<i>mokinių mokykloje</i>	MOKINIŲ KREPŠELIO LĖŠOS, EURAIS							
		1-4 kl.		5-8 kl.		9-10 kl.		11-12 kl.	
		VMK	litas	VMK	litas	VMK	litas	VMK	litas
PRADINĖ	KAIME iki 40	10	6489,5						
	KAIME 41-50	12	5293,9						
	KAIME 51-80	15	4208,0						
	KAIME nuo 81	20	3371,5						
	MIESTE	22	3371,5						
PAGRINDINĖ	KAIME iki 80	10	6180,5	10	7662,7	10	9285,0		
	KAIME 81-120	12	5293,9	12	6461,7	12	8131,1		
	KAIME 121-200	15	4208,0	15	5169,4	15	6504,7		
	KAIME 201-300	15	4208,0	15	5169,4	18	5420,5		
	KAIME nuo 301	20	3313,6	22	4292,6	22	4807,3		
	MIESTE	22	3201,6	25	4082,5	25	4763,7		
VIDURINĖ (GIMNAZIJA)	KAIME iki 300	15	4208,0	15	5169,4	18	5420,5	18	5638,1
	KAIME 301-500	20	3313,6	22	4292,6	22	4807,3	22	4986,3
	KAIME nuo 501			25	4082,5	25	4763,7	25	4854,3
	MIESTE	22	3201,6	25	3815,1	25	4763,7	25	4854,3

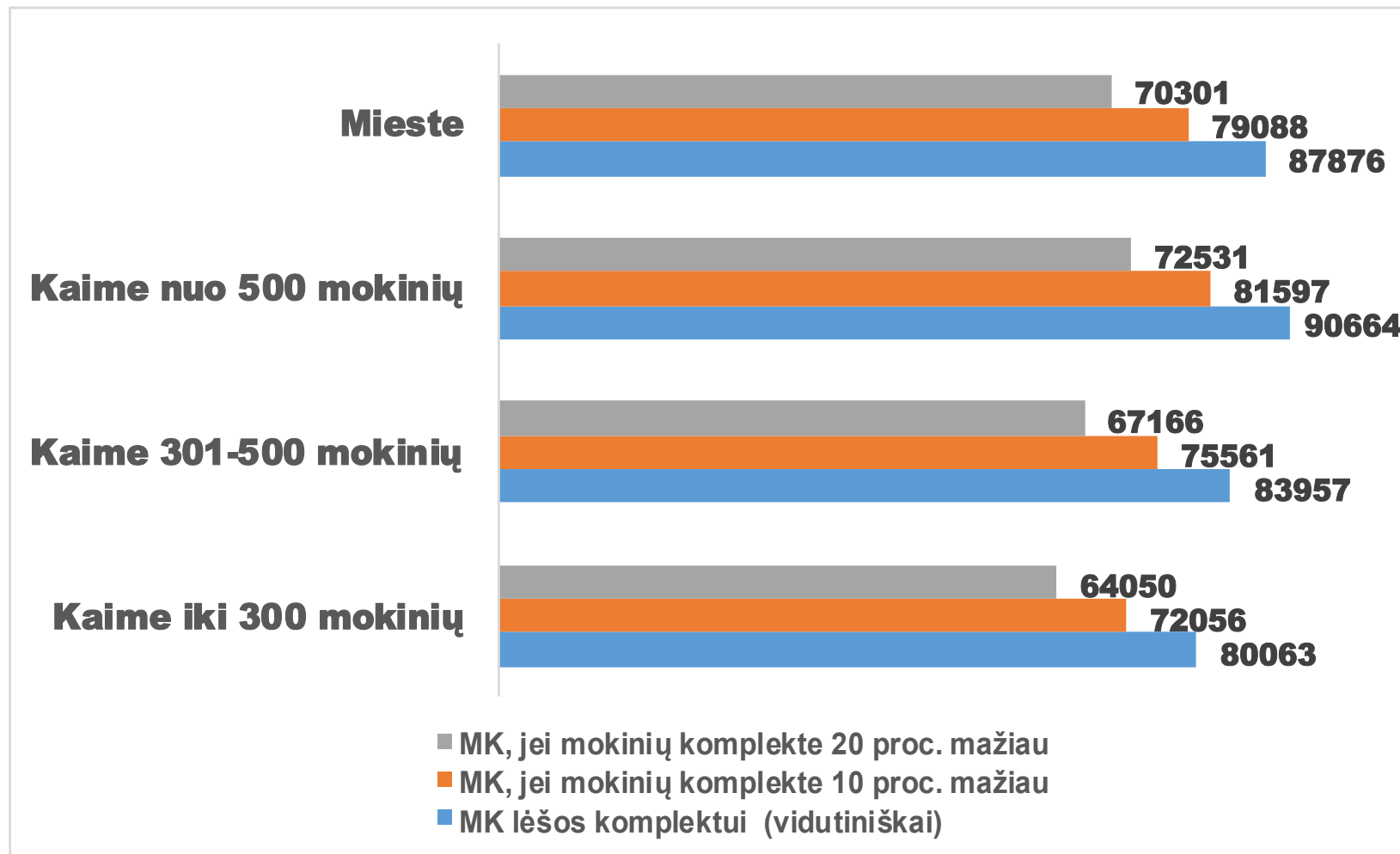
Pradinės mokyklos klasės komplektui skiriamų MK lėšų suma (Lt)



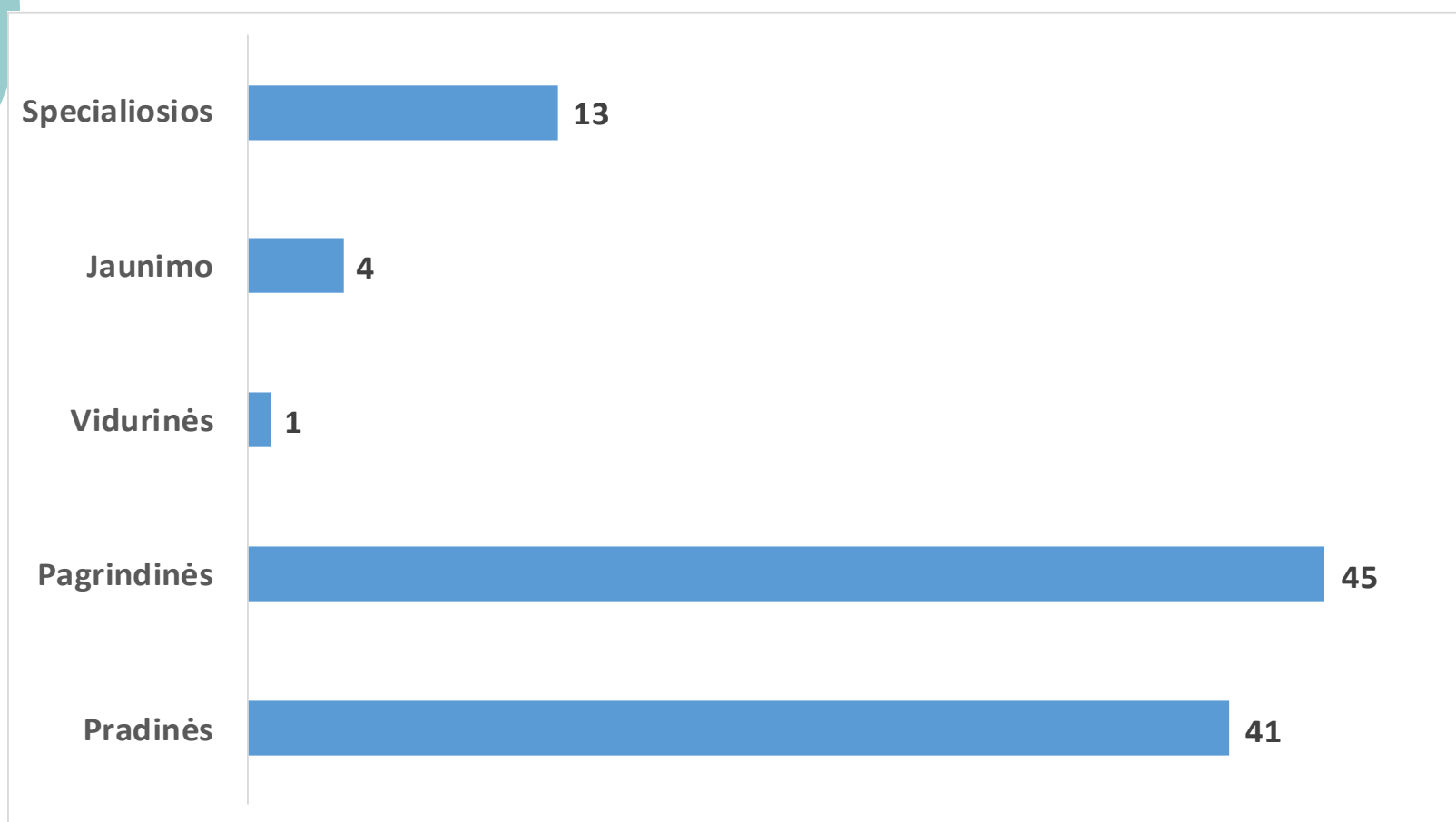
Pagrindinės mokyklos, progimnazijos klasės komplektui skiriamų MK lėšų suma (Lt)



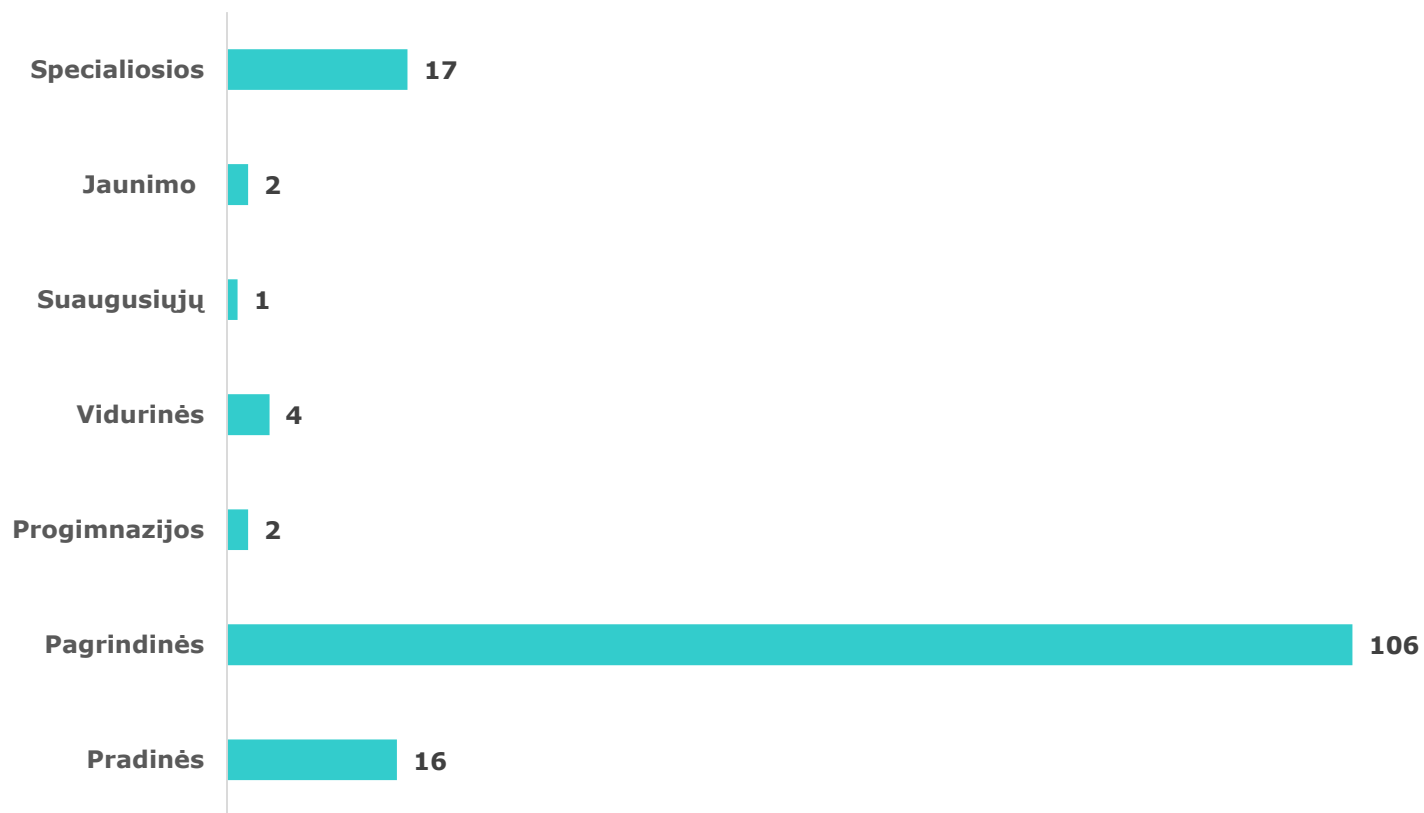
Vidurinės mokyklos, gimnazijos klasės komplektui skiriamų MK lėšų suma (Lt)



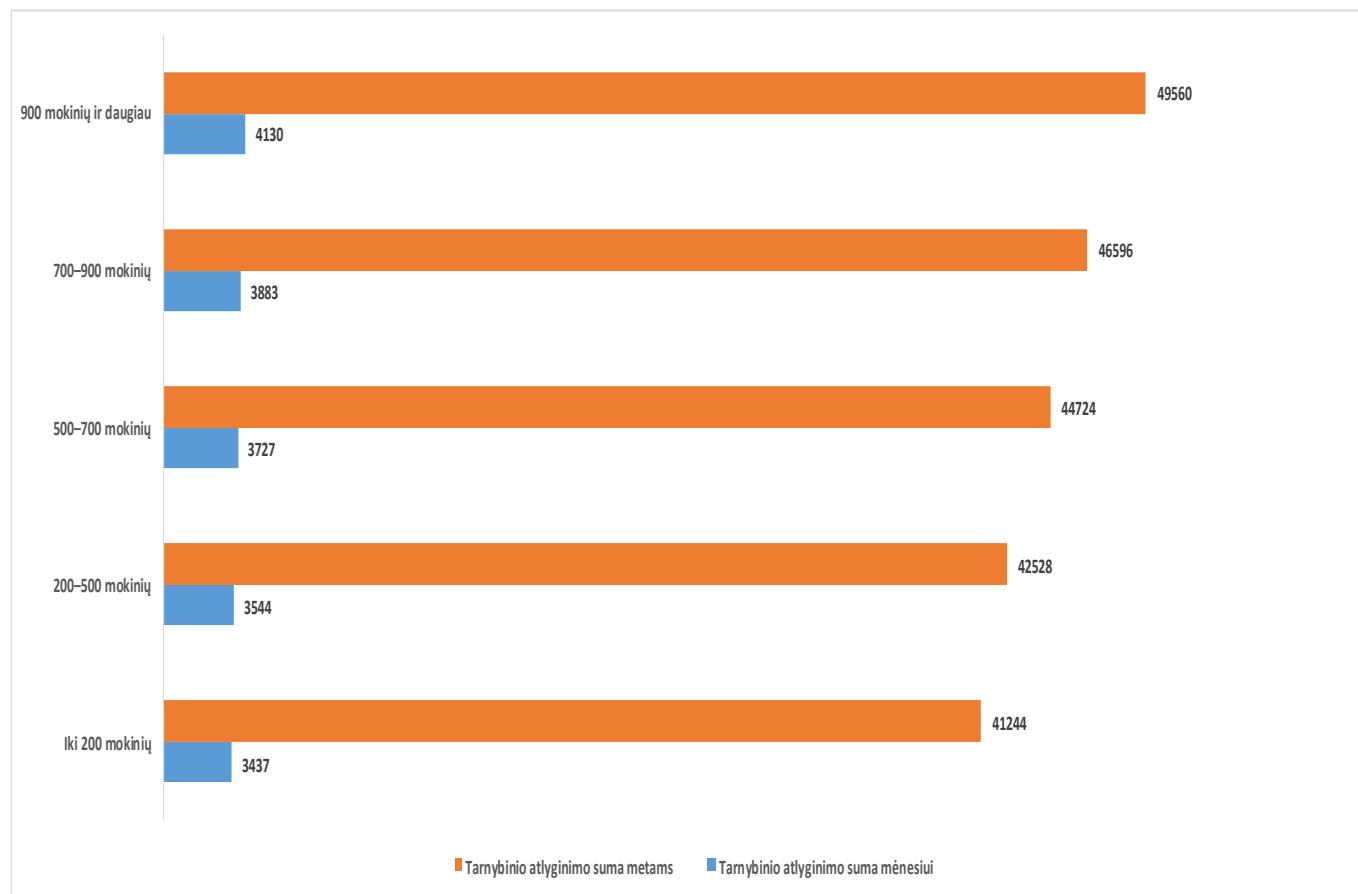
Savivaldybių bendrojo ugdymo mokyklos turinčios 50 ir mažiau mokinių (104 mokyklos)



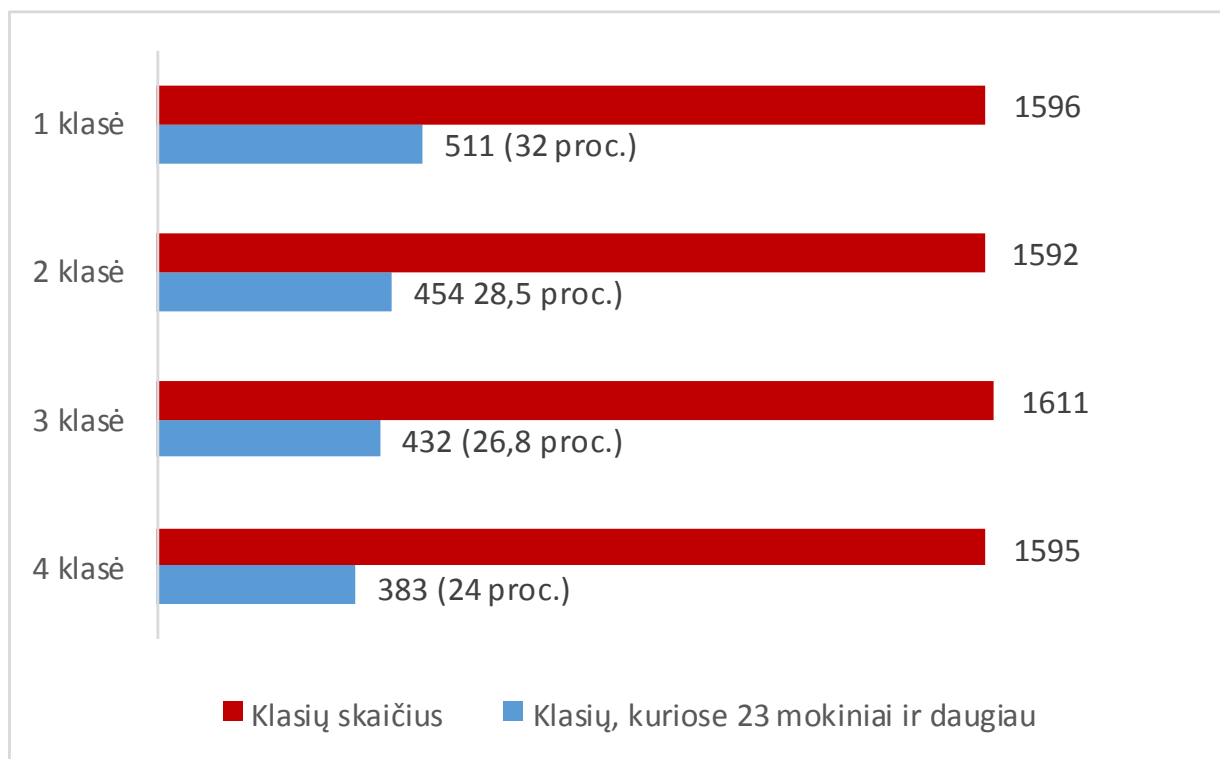
Savivaldybių bendrojo ugdymo mokyklos turinčios 51–80 mokinių (148 mokyklos)



III vadybinę kategoriją ir 10–15 metų pedagoginio darbo stažą turinčio bendrojo ugdymo mokyklos vadovo tarnybinis atlyginimas



Savivaldybių bendrosiose bendrojo ugdymo mokyklose klasių skaičius, kuriose mokosi 23 ir daugiau mokinių



Savivaldybių bendrosiose bendrojo ugdymo mokyklose klasių skaičius, kuriose mokosi 29 ir daugiau mokinių

